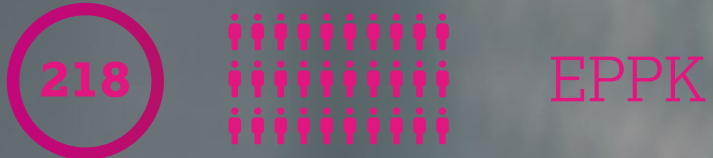


29-01-2021

PERSONAS PRESAS



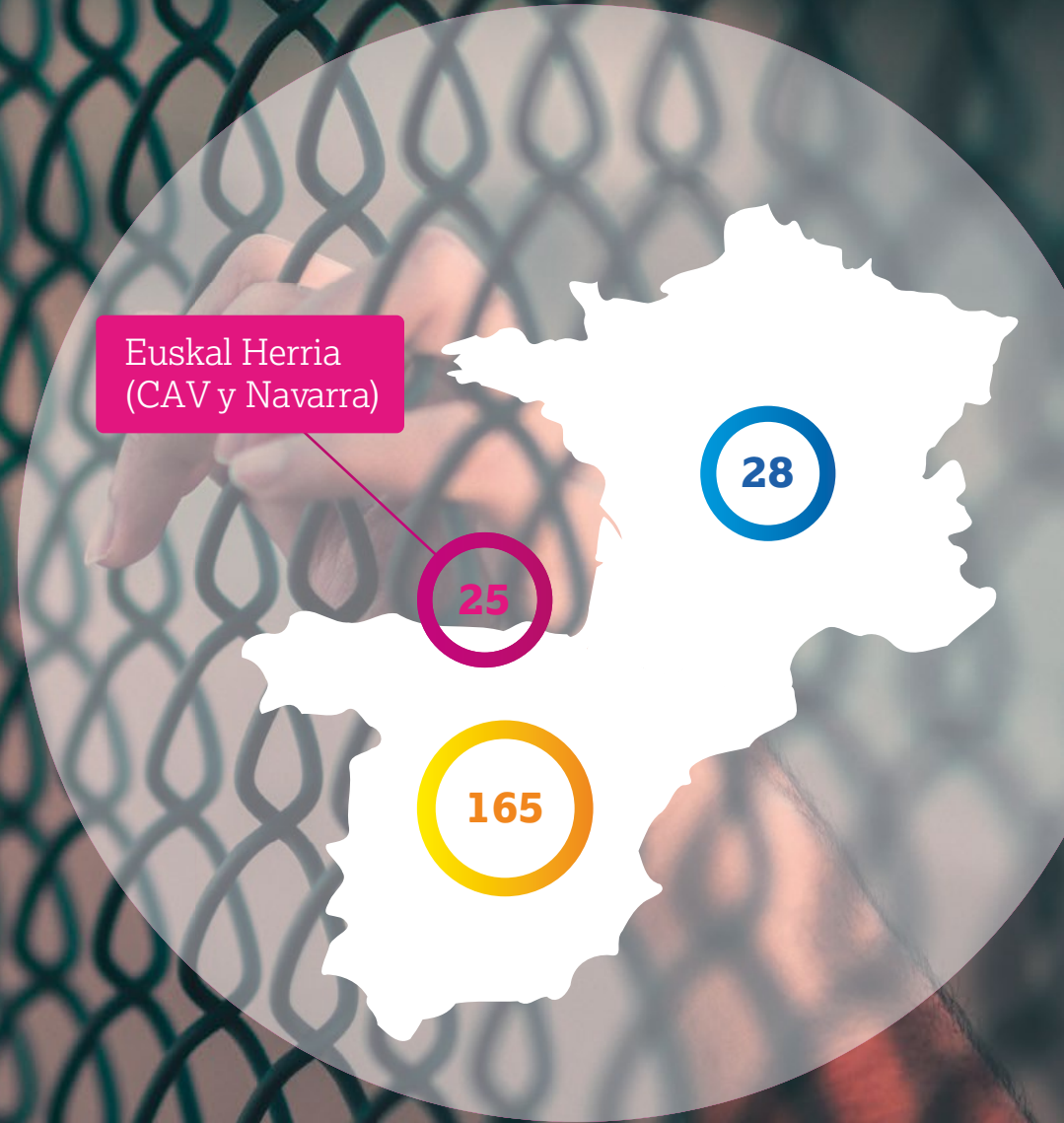
17 Personas presas enfermas
De ellas 5 en prisión atenuada

10 Personas mayores de 70 años

8 Personas mayores de 65 años

20 Personas mayores de 60 años

90 Hijos e hijas
90 menores viajan de visita



Estos datos se refieren a las personas que forman parte del colectivo EPPK, que están recorriendo el camino de la legalidad penitenciaria. Hay otras 3 personas vinculadas a la "Vía Nanclares", 6 a ATA, 2 a otros, así como algunas no vinculadas a ningún colectivo.

Datos

Traslados y distancias

Se han producido **109 traslados** bajo el Gobierno de Pedro Sánchez, desde julio de 2018
A 29 de enero, están pendientes otros 19 traslados ya anunciados

De las personas presas de EPPK en el Estado español:

El **41%** en prisiones entre 200-400 km

El **18%** entre 401-600 km

El **28%** a más de 600 km

A 29 de enero, las cárceles que más presas y presos de EPPK albergan son:

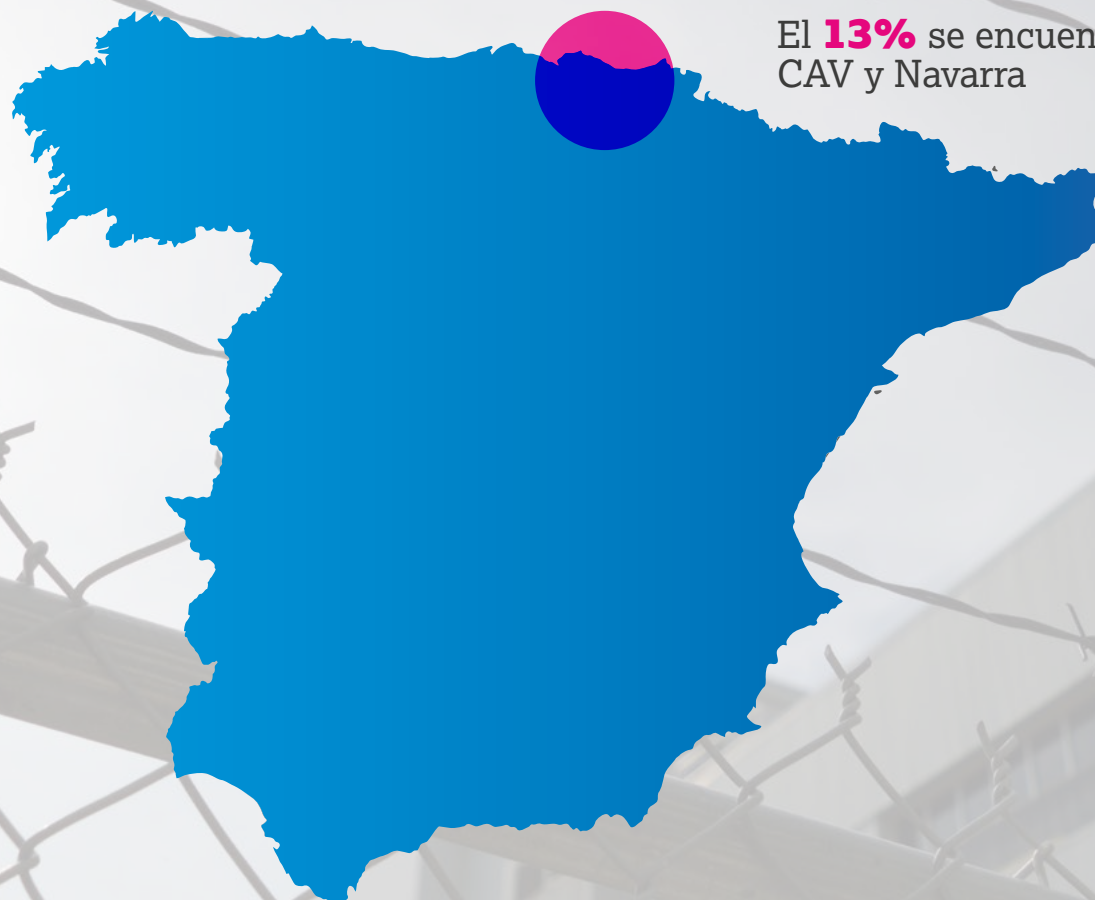
Logroño: **13**

Burgos: **11** (+ **1** anunciado)

Zuera (Zaragoza): **12** (+ **3** anunciados)

El Dueso (Cantabria): **11** (+ **3** anunciados)

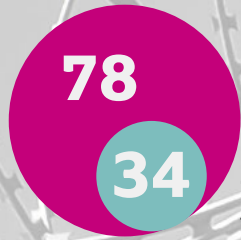
Dueñas (Palencia): **8** (+**3** anunciados)



El **13%** se encuentra en la CAV y Navarra

En el Estado francés, el **79%** está en prisiones más cercanas
El **21%** a más de **600 km**

Clasificación en Grados



Personas en Primer Grado

34 de ellas en Art 100.2 (flexibilidad)



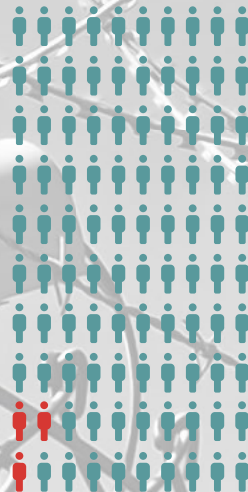
Personas en Tercer Grado

De ellas, 5 en prisión atenuada

Personas en Segundo Grado



3 de las cuales con artículo 100.2



Personas continúan en Módulo de Aislamiento en Soto del Real

De estas personas, llevan en prisión:

20 años: **22**

Más de 20 años: **31**

Más de 25 años: **11**

Más de 30 años: **4**

Personas condenadas con la Ley 7/2003: **60**