

DATOS GLOBALES

11-09-2020

PERSONAS PRESAS

230



EPKK

6



de ATA

3



Via Nanclares

17

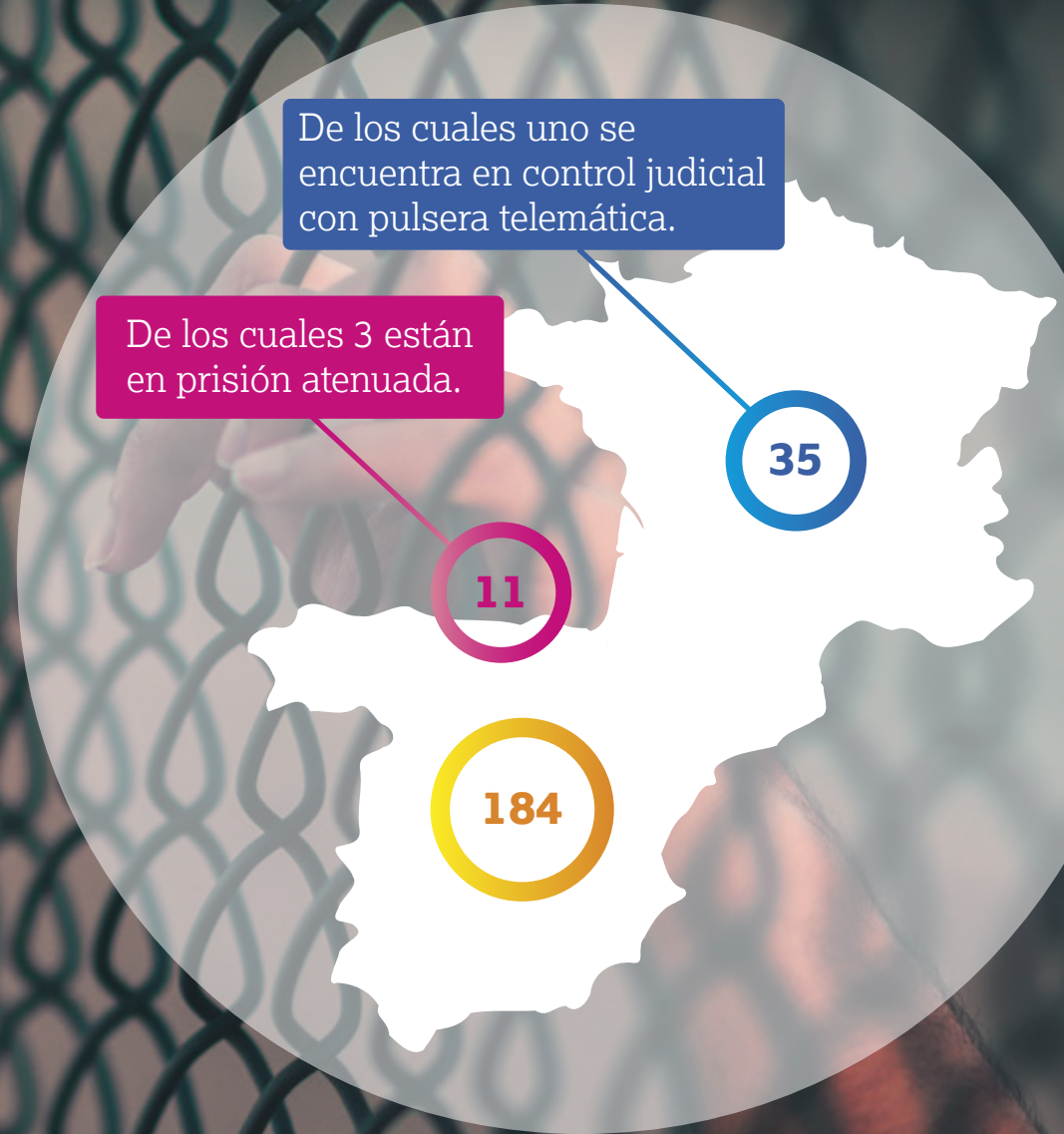
Personas presas enfermas

3

Personas mayores de 70 años
Cumplen 3 más en 2020

89

Menores viajan
de visitas



ACERCAMIENTOS

Desde principios de 2020: **26** (de las cuales **2** puestas en **libertad** posteriormente)

Durante el verano (desde el 19 de junio) **22 traslados** efectuados:

- Del C.P. Alacant II (700km) a C.P. Asturias (**385 km**): 1
- Del C.P. El Dueso (170 km) a C.P. Iruñea (**0 Km**): 1
- Del C.P. Valencia III (600 km)- a C.P. Madrid VI-Aranjuez (**520 km**): 4
- Del C.P. Murcia I (810 km) a C.P. Iruñea (**km 0**): 1
- Del C.P. Castelló I (575km) a C.P. Burgos (**215km**): 1
- Del C.P. Zuera (245km) a Aita Menni (Gipuzkoa, **km 0**): 1
- Del C.P. Puerto I (1020km) a C.P. Madrid VI-Aranjuez (**520km**): 1
- Del C.P. Valencia III (600 km) a C.P. Valladolid (**350km**): 1
- Del C.P. Alacant I (745km) a C.P. Logroño (**170km**): 2
- Del C.P. Topas (460km) a C.P. Logroño (**170km**): 1
- Del C.P. Asturias (385km) a C.P. Martutene (**0 km**): 1
- Del C.P. Albolote (855km) a C.P. Soria (**260km**): 1
- Del C.P. Logroño (170km) a C.P. Martutene (**0 km**): 1
- Del C.P. Almería (1005km) a C.P. Soria (**260km**): 1
- Del C.P. Sevilla II (990km) a C.P. Dueñas (**310km**): 1
- Del C.P. Córdoba (835km) a C.P. Logroño (**170km**): 1
- Del C.P. Albolote (855km) a C.P. Zuera (**245km**): 1
- Del C.P. Teixeiro (600km) a C.P. Asturias (**385km**): 1
- Del C.P. Cáceres (660km) a C.P. Soria (**260km**): 1
- Del C.P. Jaén (775km) a C.P. Logroño (**170km**): 1
- Del C.P. Alacant II (700 km) a C.P. Madrid V-Soto del Real (**430km**): 1
- Del C.P. Madrid V-Soto del Real (430km) a C.P. Topas (**460km**): 1

Acercamientos anunciados pero pendientes de ejecutarse: 6

1^{er}
GRADO

1^{er}
GRADO

FLEXIBILIZACIÓN
100.2

DE LAS PERSONAS TRASLADADAS

3 PERSONAS

7 PERSONAS

TOTAL

144 PERSONAS

21 en módulos
de aislamiento*

46 PERSONAS

*en las cárceles de Huelva, Córdoba, Sevilla II, Estremera y Soto del Real

2^o
GRADO

3^{er}
GRADO

DE LAS PERSONAS TRASLADADAS

13 PERSONAS

1 PERSONA

TOTAL

42 PERSONAS

2 en prisión
atenuada.

7 PERSONAS

1 en prisión
atenuada.